

УкрНИИЭлектротерм Термо-Инжиниринг

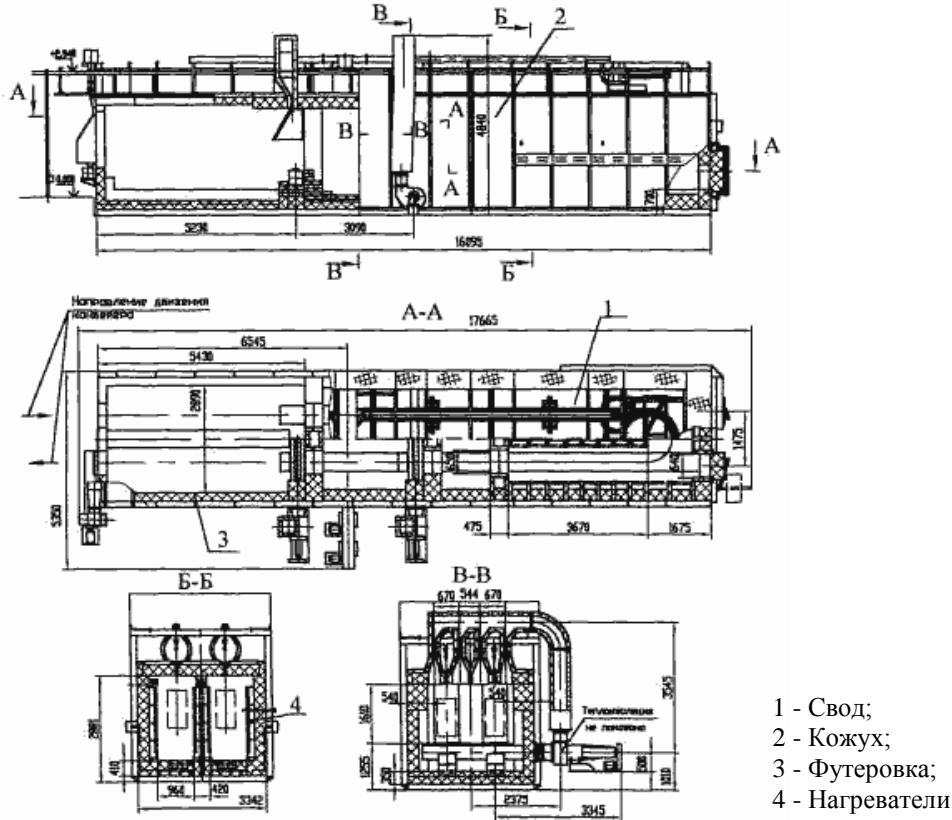
Промышленные печи от идеи до внедрения

Тел./Факс: +38 (061) 222-27-74, 233-02-11, 233-14-31; (061) 239-33-09;

E-mail: termoing@ukr.net

<http://www.niiterm.com>

Электропечи сопротивления конвейерные с подвесной садкой типа СЕО и СЕОС Электропечь СЕО-5.70.12/9,5-2-Х4.



Техническая характеристика

1. Назначение - печь для обжига порошковой эмали.	
2. Часовая производительность в установленном режиме, кг/ч	
нетто	1300
брутто	2700
3. Размеры рабочего пространства, мм, не менее	
ширина	500
высота	1000
развернутая длина зоны обжига	9000
4. Номинальная температура в рабочем пространстве, °C	880 ⁺⁵⁰
5. Установленная мощность электропечи, кВт	717,5 ⁺⁷⁰
В том числе	
- электронагревателей	700 ⁺⁷⁰
- привода конвейера	1,5
- привода рабочих вентиляторов	16
6. Установленная мощность электрических зон, кВт	
1 зона	180 ⁺¹⁸
2...5 зоны	130 ⁺¹³
7. Параметры питающей сети	
Напряжение, В	180±19
Частота, Гц	50±1
Число фаз	3
8. Расход воды, м ³ /ч, не более	0,5
9. Давление воды, МПа, не более	0,3...0,4

УкрНИИЭлектротерм Термо-Инжиниринг

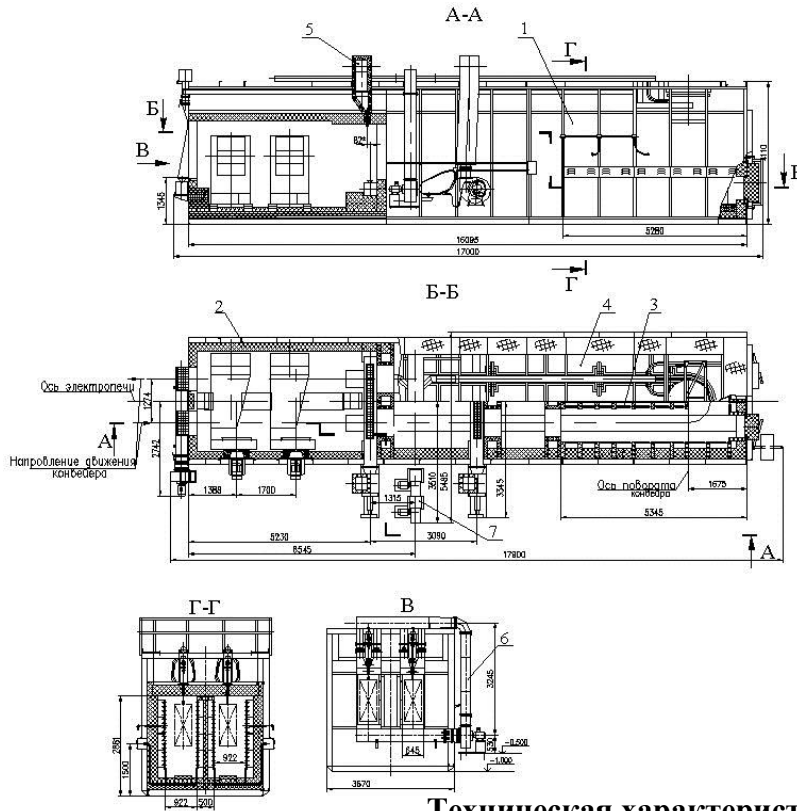
Промышленные печи от идеи до внедрения

Тел./Факс: +38 (061) 222-27-74, 233-02-11, 233-14-31; (061) 239-33-09;

E-mail: termoing@ukr.net

<http://www.niiterm.com>

Электropечь CEO-5.70.12/9-2-X6.



1. Кожух
2. Футеровка
3. Нагреватели
4. Установка свода
5. Завесы внутренние
6. Завеса входная
7. Установка уплотнения щели

Техническая характеристика

1. Назначение: обжиг эмалевых покрытий на тонкостенных стальных изделиях, прошедших предварительную сушку.	
2. Установленная мощность, кВт	729,5 ⁺⁷⁰
в том числе:	
-электронагревателей	700 ⁺⁷⁰
-привода конвейера	1,5
-привода рабочих вентиляторов	24
-привода резервного вентилятора	4,0
3. Номинальная мощность, кВт не более	475,4
4. Номинальная температура, °С	900
5. Среда в рабочем пространстве	воздух
6. Часовая производительность в установленном режиме, кг/ч, не более	
Нетто	1200
Брутто	4170
7. Число электрических зон	5
8. Мощность зон, кВт:	
1	170 ⁺¹⁷
2,3	150 ⁺¹⁵
4	100 ⁺¹⁰
5	130 ⁺¹³
9. Напряжение питающей сети, В	
силовых цепей	380
цепей управления	220
10. Частота, Гц	50
11. Число фаз	3
12. Размеры рабочего пространства, мм	
Ширина	500
Развернутая длина зоны обжига	9340
Высота	1200

УкрНИИЭлектротерм Термо-Инжиниринг

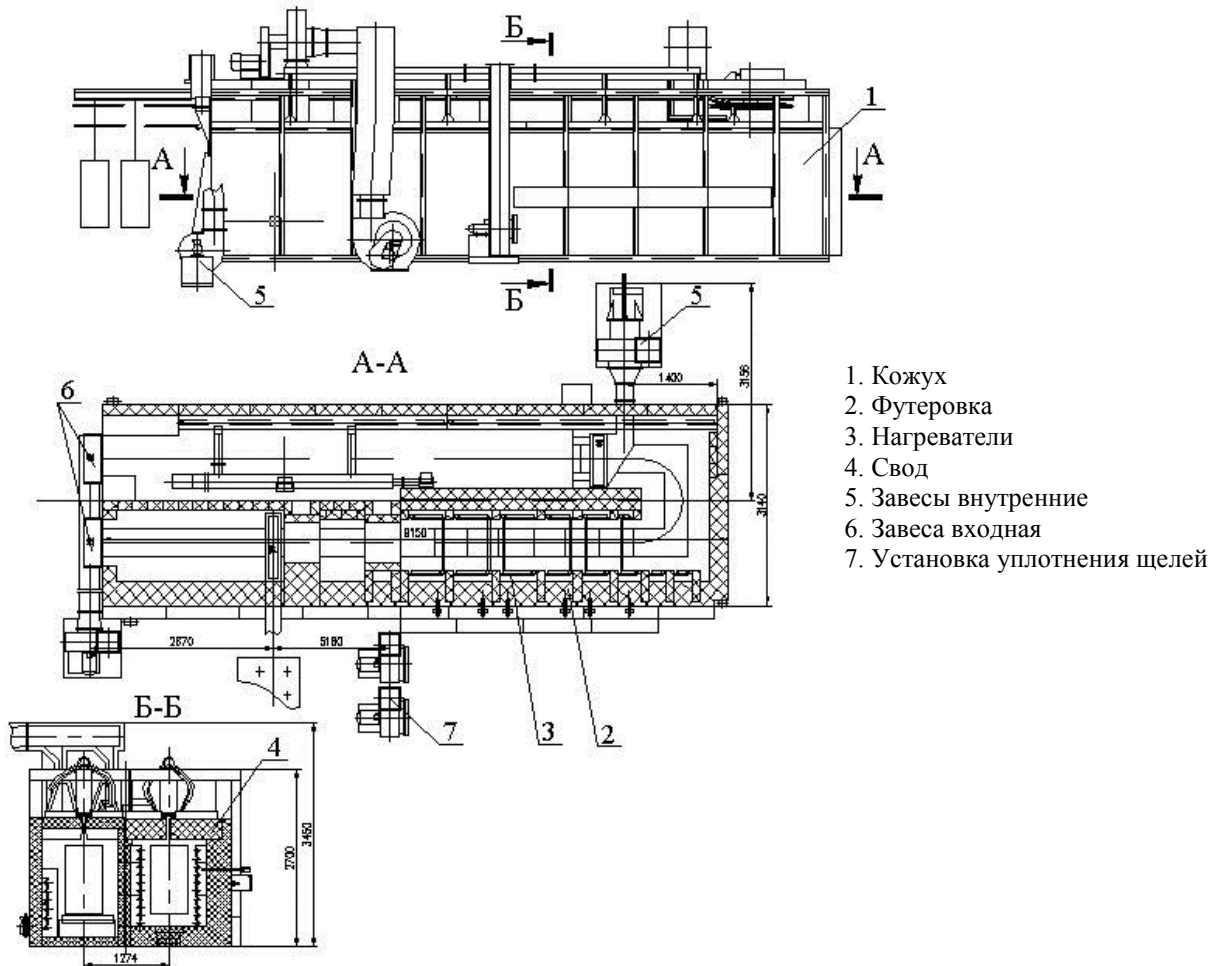
Промышленные печи от идеи до внедрения

Тел./Факс: +38 (061) 222-27-74, 233-02-11, 233-14-31; (061) 239-33-09;

E-mail: termoing@ukr.net

<http://www.niiterm.com>

Электропечь СЕОА-5.96.10/9,5-И1



Техническая характеристика

1. Назначение: обжиг эмалевых покрытий на тонкостенных стальных изделиях, прошедших предварительную сушку.	
2. Установленная мощность, кВт	436
3. Номинальная потребляемая мощность, кВт	376
4. Номинальная температура, °C	940
5. Среда в рабочем пространстве	Воздух
6. Часовая производительность в установленном режиме, кг/ч, не более	
Нетто	1000
Брутто	1300
7. Число электрических зон	4
8. Мощность зон, кВт:	
1...2	123
3...4	87
9. Напряжение питающей сети, В	
силовых цепей	380
цепей управления	220
10. Частота, Гц	50
11. Число фаз	3
12. Размеры рабочего пространства, мм	
ширина	500
развернутая длина зоны обжига	9600
Высота	1000
13. Расчетная скорость конвейера, м/мин.	0,68

УкрНИИЭлектротерм Термо-Инжиниринг

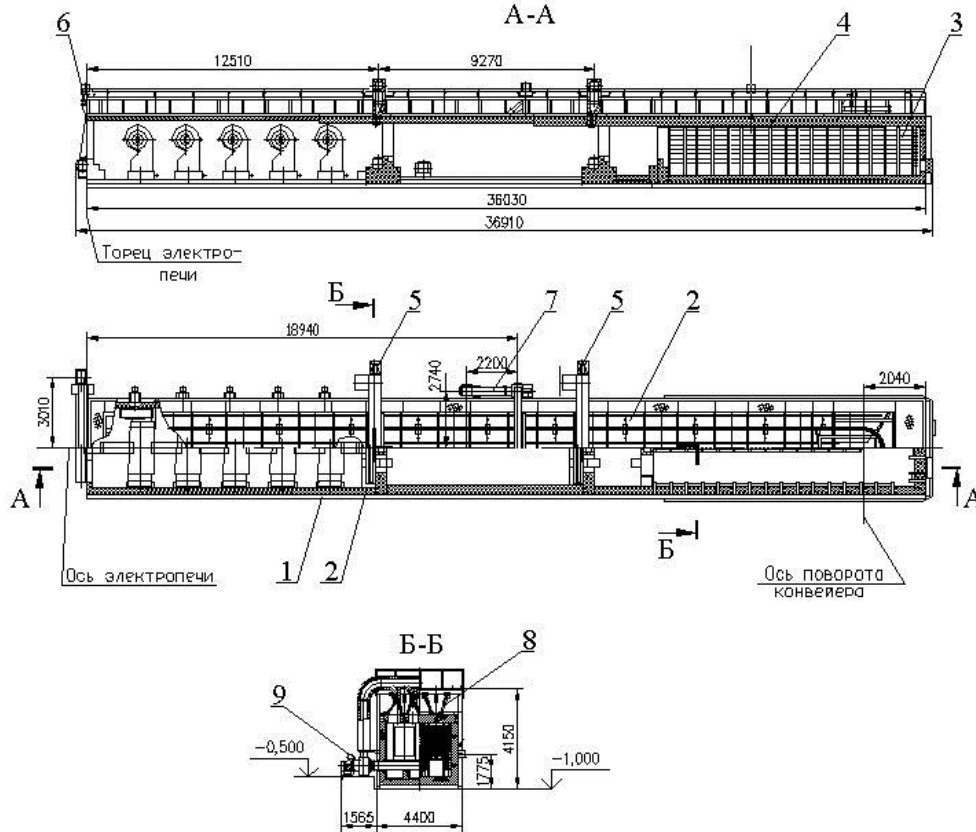
Промышленные печи от идеи до внедрения

Тел./Факс: +38 (061) 222-27-74, 233-02-11, 233-14-31; (061) 239-33-09;

E-mail: termoing@ukr.net

<http://www.niiterm.com>

Электропечь СЕО-8,5.200.12/9,5-И2



1-Кожух; 2-Футеровка; 3-Установка нагревателей; 4-Установка свода; 5-Завеса внутренняя; 7-Установка уплотнения щели; 8-Установка чешуи и подвесок; 9-Система водоохлаждения

Техническая характеристика

1. Назначение - печь для обжига эмали.	
2. Установленная мощность, в т. ч. нагревателей, кВт не более	2000 1615
3. Номинальная (потребляемая) мощность, кВт, не более	1350
4. Номинальная температура, °С	950
5. Среда в рабочем пространстве	Воздух
6. Часовая производительность в установленном режиме, кг/ч	
Нетто	3000
Брутто	7500
7. Число электрических зон	9
8. Мощность электрических зон, кВт, не более	
1 зона	290
2,3,6 зоны	225
4,5,7,8,9 зоны	130
9. Напряжение питающих сетей:	
силовых цепей	380
цепей управления	220
10. Частота, Гц	50
11. Число фаз	3
12. Удельная мощность нетто, кВт*ч/кг, не более	0,45
13. Размеры рабочего пространства, мм:	
Ширина	850
Высота	1200
Развернутая длина зоны обжига	20000
14. Расход охлаждающей воды, м ³ /ч, не более	1,0
15. Время разогрева до номинальной температуры, ч, не более	3,0
16. Габаритные размеры электропечи (без выступающей части конвейера), мм, не более	
Длина	37000
Ширина	6100
Высота	5500

УкрНИИЭлектротерм Термо-Инжиниринг

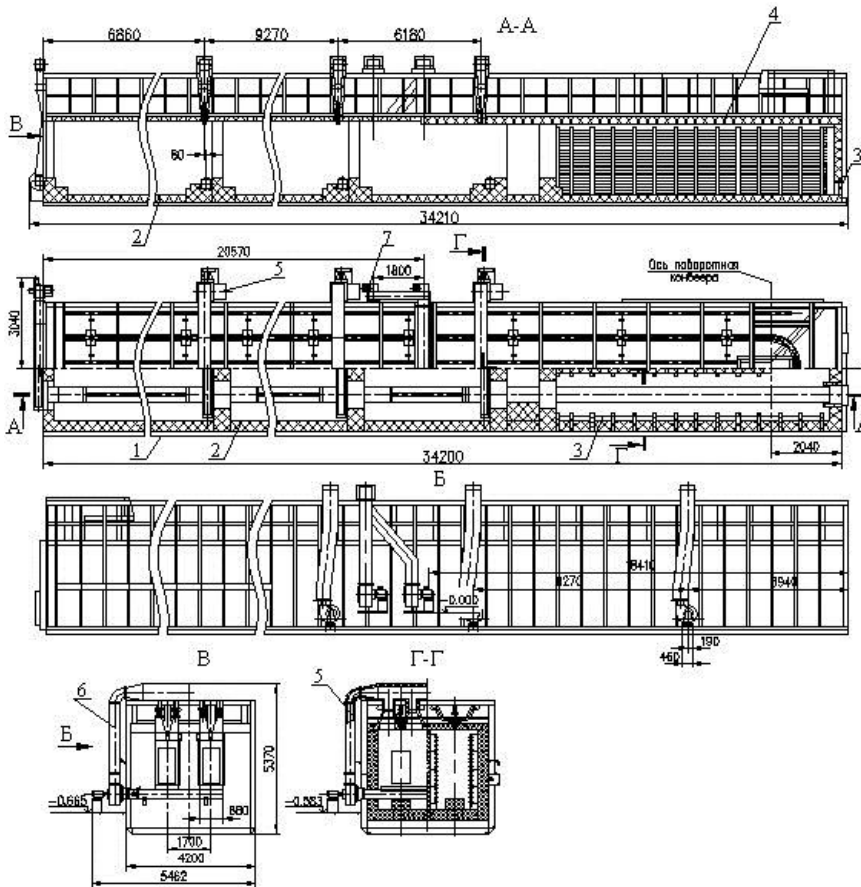
Промышленные печи от идеи до внедрения

Тел./Факс: +38 (061) 222-27-74, 233-02-11, 233-14-31; (061) 239-33-09;

E-mail: termoing@ukr.net

http://www.niiterm.com

Электродпечь СЕО-6.160.17/9,5-И1



1. Кожух
2. Футеровка
3. Нагреватели
4. Свод
5. Завесы внутренние
6. Завеса входная
7. Установка уплотнения щелей

Техническая характеристика

1. Назначение: обжиг эмалевых покрытий на тонкостенных стальных изделиях.	
2. Установленная мощность, кВт В том числе нагревателей	958 920 ⁺⁹²
3. Номинальная температура, °С	920 ⁺⁵⁰
4. Среда в рабочем пространстве	Воздух
5. Часовая производительность в установленном режиме, кг/ч, не более Нетто Брутто	4000 5000
6. Число электрических зон	7
7. Мощность зон, кВт: 1 2,3,4 5 6 7	180 ⁺¹⁸ 125 ⁺¹³ 155 ⁺¹⁶ 90 ⁺⁹ 120 ⁺¹²
8. Напряжение питающей сети, В силовых цепей цепей управления	380 220
9. Частота, Гц	50
10. Число фаз	3
11. Удельная мощность, кВт.ч/кг, не более: Нетто Брутто	0,219 0,175
12. Размеры рабочего пространства, мм ширина развернутая длина зоны обжига Высота	500 9600 1000

УкрНИИЭлектротерм Термо-Инжиниринг

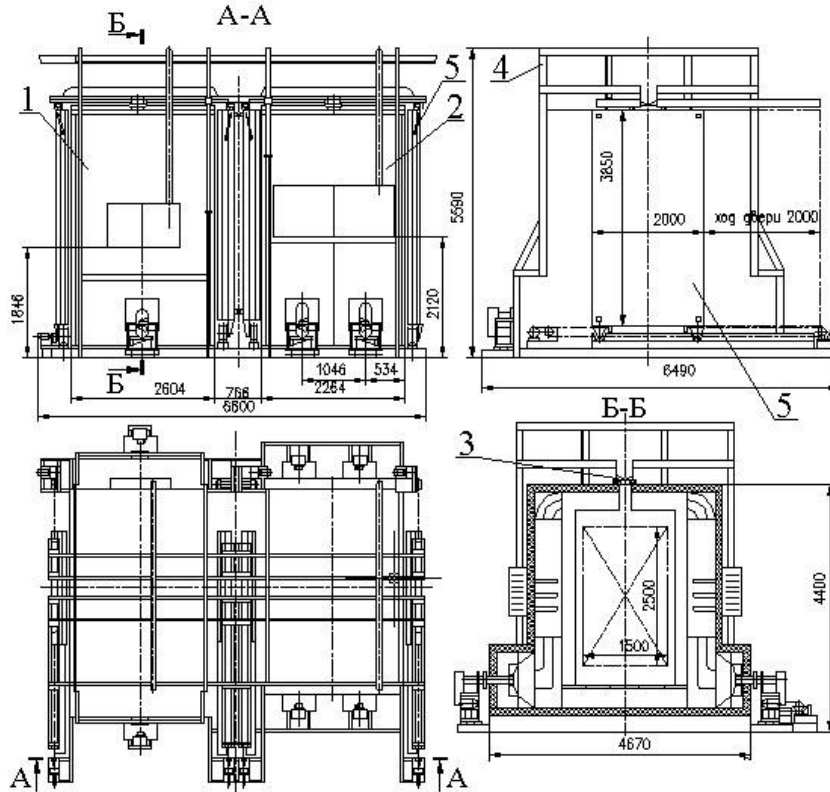
Промышленные печи от идеи до внедрения

Тел./Факс: +38 (061) 222-27-74, 233-02-11, 233-14-31; (061) 239-33-09;

E-mail: termoing@ukr.net

http://www.niiterm.com

Электропечь СНОЕ-15,2х16,25/2-И1



1. Камера предв. нагрева; 2. Камера окончат. нагрева; 3. Механизм открытия заслонок;
4. Каркас 5. Механизм открытия дверей

Техническая характеристика

1. Назначение: формирование (полимеризация) порошкового покрытия деталей	
2. Установленная мощность электропечи, кВт в том числе: - электронагревателей - приводов механизмов открывания дверей - приводов вентиляторов	200 ^{+17,3} 173 ^{+17,3} 2 25
3. Номинальная температура, °С	200
4. Номинальная температура, °С	250
5. Производительность, кг/ч, не более	840
6. Масса садки на каждой позиции, кг, не более	350
7. Параметры питающей сети: напряжение, В частота, Гц число фаз	380±19 50±1 3
8. Расход сжатого воздуха, нм ³ /ч	0,048
9. Давление сжатого воздуха, Мпа	0,6
10. Количество удаляемого воздуха из двух камер, м ³ /ч	420
11. Размеры рабочего пространства, мм ширина длина высота	1500 2х1600 2500
12. Такт движения конвейера, мин	25

УкрНИИЭлектротерм Термо-Инжиниринг

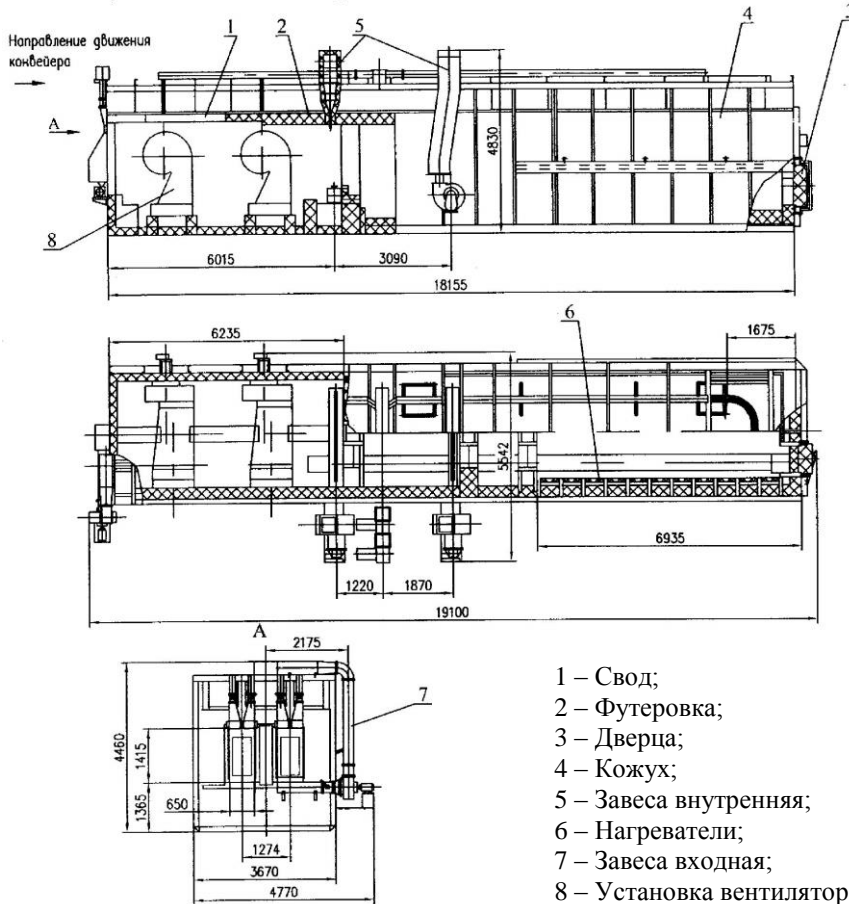
Промышленные печи от идеи до внедрения

Тел./Факс: +38 (061) 222-27-74, 233-02-11, 233-14-31; (061) 239-33-09;

E-mail: termoing@ukr.net

<http://www.niiterm.com>

Электропечь СЕО-5.120.12/9-И1



- 1 – Свод;
- 2 – Футеровка;
- 3 – Дверца;
- 4 – Кожух;
- 5 – Завеса внутренняя;
- 6 – Нагреватели;
- 7 – Завеса входная;
- 8 – Установка вентиляторов рекуперации

Техническая характеристика

1. Назначение – обжиг эмалевых покрытий на тонкостенных стальных изделиях, прошедших предварительную сушку.	
2. Установленная мощность, кВт	1224
3. Номинальная мощность, кВт не более	480
4. Номинальная температура, °С	900
5. Среда в рабочем пространстве	Воздух
6. Часовая производительность в установленном режиме, кг/ч, не более	
нетто	3000
брутто	6920
7. Число электрических зон	9
8. Мощность зон, кВт	
1...6	150
7...9 зоны	100
9. Напряжение питающей сети, В	
силовых цепей	380
цепей управления	220
10. Частота, Гц	50
11. Число фаз	3
12. Размер рабочего пространства, мм	
ширина	500
развернутая длина зоны обжига	12000
высота	1200
13. Расчетная скорость конвейера, м/мин	2,4

УкрНИИЭлектротерм Термо-Инжиниринг

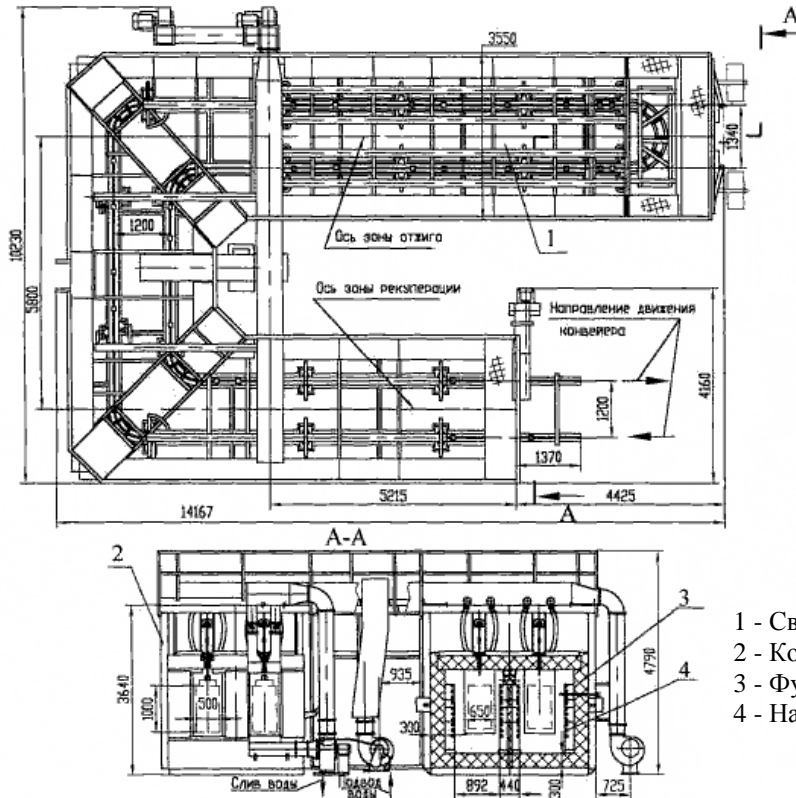
Промышленные печи от идеи до внедрения

Тел./Факс: +38 (061) 222-27-74, 233-02-11, 233-14-31; (061) 239-33-09;

E-mail: termoing@ukr.net

http://www.niiterm.com

Электропечь СЕО-5.192.10/9-И1



- 1 - Свод;
- 2 - Кожух;
- 3 - Футеровка;
- 4 - Нагреватели

Техническая характеристика

1. Назначение - печь для обжига порошковой эмали.	
2. Часовая производительность в установленном режиме, кг/ч нетто брутто	3300 5000
3. Размеры рабочего пространства, мм, не менее ширина высота - развернутая длина зоны обжига	500 ⁺⁵⁰ 1000 ⁺⁵⁰ 19200
4. Номинальная температура в рабочем пространстве, °C	900 ⁺⁵⁰
5. Установленная мощность электропечи, кВт	1254,5 ⁺¹²⁴
6. Номинальная (потребляемая) мощность, кВт, не более	794
7. Число электрических зон	9
8. Установленная мощность электрических зон, кВт 1...4 зоны 5,6,9 зоны 7,8 зоны	180 ⁺¹⁸ 120 ⁺¹² 80 ⁺⁸
9. Напряжение питающей сети, В силовых цепей цепей управления	380±19 220±11
10. Частота, Гц	50±1
11. Число фаз	3
12. Расход воды, м ³ /ч, не более	0,3
13. Среда в рабочем пространстве	воздух

УкрНИИЭлектротерм Термо-Инжиниринг

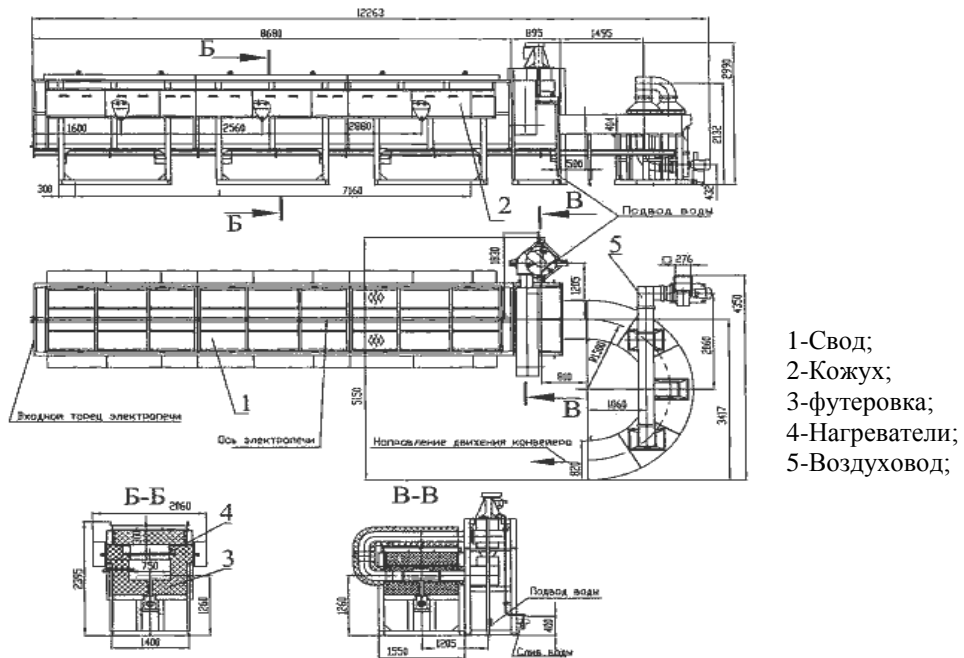
Промышленные печи от идеи до внедрения

Тел./Факс: +38 (061) 222-27-74, 233-02-11, 233-14-31; (061) 239-33-09;

E-mail: termoing@ukr.net

<http://www.niiterm.com>

Электропечь СКО-5.80.0,1/9-И1



Техническая характеристика

1. Назначение - печь для обжига эмали.	
2. Часовая производительность в установленном режиме, кг/ч нетто брутто	120 240
3. Размеры рабочего пространства, мм, не менее - ширина - развернутая длина зоны обжига - высота	500 8080 10
4. Номинальная температура в рабочем пространстве, °С	850 ⁺⁵⁰
5. Установленная мощность электропечи, кВт	112,2 ⁺¹¹
в том числе: - электронагревателей - привода рабочих вентиляторов	110 ⁺¹¹ 2,2
6. Установленная мощность электрических зон, кВт 1, 2 зона 3 зоны	40+4 30
7. Параметры питающей сети: напряжение, В частота, Гц число фаз	380±19 50±1 3
8. Расход воды, м ³ /ч, не более	0,3
9. Давление воды, МПа, не более	0,3...0,4
Примечание. Производительность указана для обжига эмали на деталях при следующих условиях:	
скорость конвейера, м/мин	0,5
шаг подвесок, мм	200
средняя масса изделия на одной подставке, кг	0,8
максимальная масса изделий на одной подставке, кг	1,0
масса подвески, кг,	0,8

УкрНИИЭлектротерм Термо-Инжиниринг

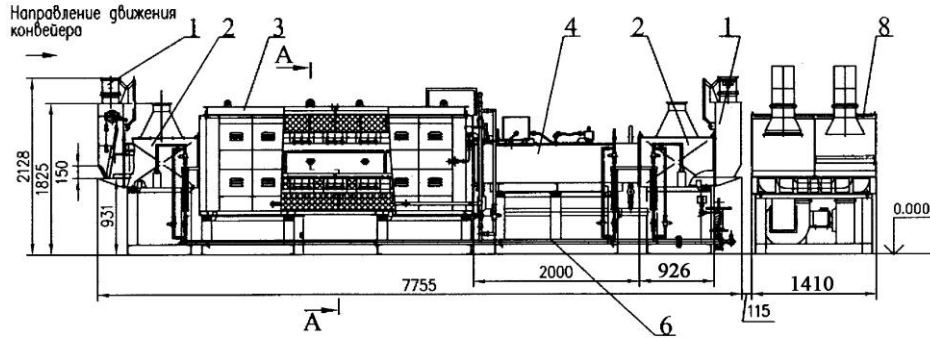
Промышленные печи от идеи до внедрения

Тел./Факс: +38 (061) 222-27-74, 233-02-11, 233-14-31; (061) 239-33-09;

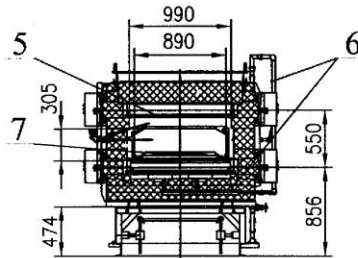
E-mail: termoing@ukr.net

http://www.niiterm.com

Электропечь СКЗ-7.33.0,32/6-И1



А-А



- 1-Заслонка
- 2-Форкамера
- 3-Камера нагрева
- 4-Камера водяного охлаждения
- 5-Нагреватели
- 6-Система газоподвода
- 7-Конвейер
- 8-Камера воздушного охлаждения

Техническая характеристика

1. Назначение печи – пайка сердцевин алюминиевых радиаторов в защитной атмосфере.	
2. Установленная мощность электропечи, кВт в том числе нагревателей	76,1 75
3. Потребляемая мощность электропечи, кВт	52,21
4. Номинальная температура в рабочем пространстве, °С	605
5. Число электрических зон	2
6. Мощность зон, Квт 1 зона 2 зона	48 27
7. Производительность, кг/ч, не более нетто брутто	80 205
8. Среда в рабочем пространстве	азот
9. Расход азота, нм ³ /ч	15
10. Количество резервного азота, нм ³ /ч, не менее	10
11. Расход воды, нм ³ /ч, не более	2
12. Давление воды, МПа, не более	0,4
13. Вентилятор камеры воздушного охлаждения количество, шт производительность, нм ³ /ч двигатель вентилятора, кВт	ВЦ14-46-3,15 2 2600 0,75
14. Размеры рабочего пространства камеры нагрева, мм, не менее ширина длина высота	700 3280 32
15. Номинальное напряжение, В питающей цепи цепей управления и сигнализации	380±19 200
16. Номинальная частота, Гц	50±1
17. Число фаз	3

УкрНИИЭлектротерм Термо-Инжиниринг

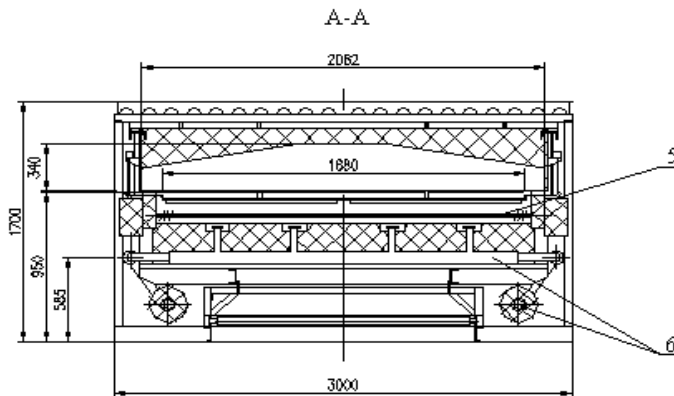
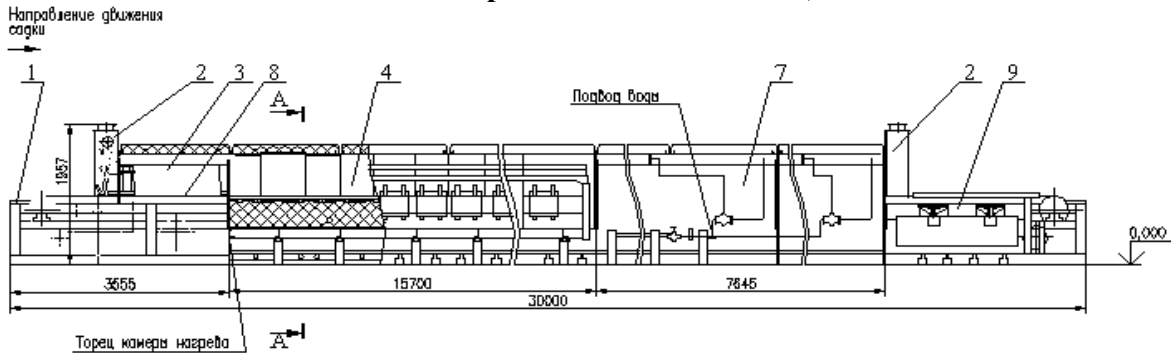
Промышленные печи от идеи до внедрения

Тел./Факс: +38 (061) 222-27-74, 233-02-11, 233-14-31; (061) 239-33-09;

E-mail: termoing@ukr.net

<http://www.niiterm.com>

Электродпечь СКЗ-18.157.1/6,5



- 1-Стол загрузочный
- 2-Заслонка
- 3-Форкамера
- 4-Камера нагрева
- 5-Нагреватели
- 6-Система газоподвода
- 7-Камера водяного охлаждения
- 8-Конвейер
- 9-Камера воздушного охлаждения

Техническая характеристика

1. Назначение печи - чернение экранно-масочного узла	
2. Потребляемая мощность, кВт	465 ⁺⁴⁵
3. Номинальная температура, °С	650
4. Напряжение питающей сети, В	380 ⁺¹⁹
5. Число электрических зон	5
6. Мощность зон, кВт I-III V-VI	112 ^{+11,2} 38 ^{+3,8}
7. Производительность, кг/ч, не менее	625
8. Среда в рабочем пространстве	Экзогаз
9. Расход экзогаза, м ³ /ч, не более	450
10. Расход природного газа, м ³ /ч, не более	58,8
11. Давление природного газа, кПа, не менее	25
12. Количество резервного азота, м ³ , не менее	180
13. Расход воды, м ³ /ч, не более	16
14. Удельный расход электроэнергии кВт.ч/кг, не более	0,51
15. Мощность холостого хода, кВт, не более	207
16. Скорость конвейера, м/мин. номинальная минимальная максимальная	1,146 0,03 1,65
17. Размеры рабочего пространства камеры нагрева, мм, не менее - длина - ширина - высота	15700 1800 100