

# УкрНИИЭлектротерм Термо-Инжиниринг

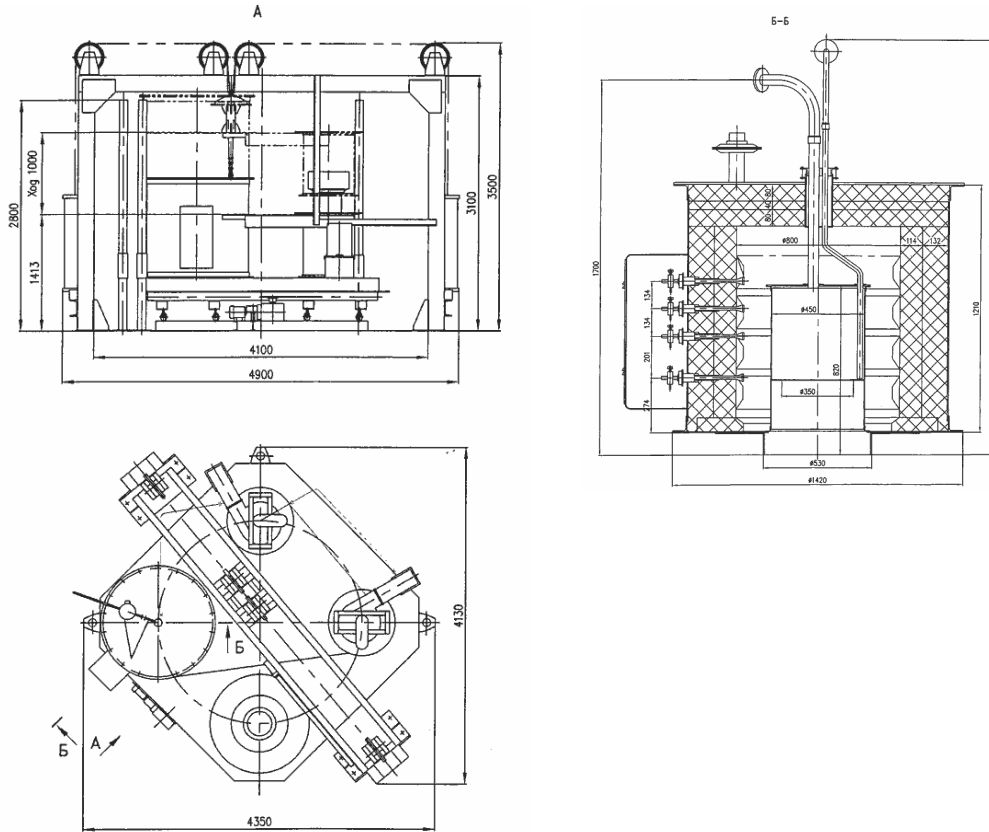
Промышленные печи от идеи до внедрения

Тел./Факс: +38 (061) 222-27-74, 233-02-11, 233-14-31; (061) 239-33-09;

E-mail: termoing@ukr.net

http://www.niiterm.com

## Колпаковые печи Электропечь СГЗ-3.4/7



### Техническая характеристика

1. Электропечь предназначена для термообработки металлографитовых щеток на синтетическом связующем с запрессованным токоведущим проводом.	
2. Установленная мощность, кВт в том числе нагревательного колпака, кВт	93 <sup>+7</sup> 50 <sup>+5</sup>
3. Потребляемая мощность, кВт, не более	70
4. Номинальная температура в рабочем пространстве, °С	650 <sup>+50</sup>
5. Масса садки, кг, не менее	30
6. Часовая производительность в установленном режиме, кг/ч, не менее	16
7. Среда в рабочем пространстве	экогаз
8. Расход воды, м <sup>3</sup> /ч не более	6
9. Расход экогаза, м <sup>3</sup> /ч не более	15
10. Расход сжатого воздуха, м <sup>3</sup> /ч, не более	30

# УкрНИИЭлектротерм Термо-Инжиниринг

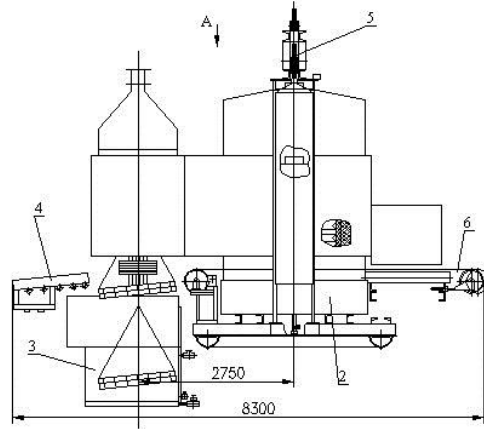
**Промышленные печи от идеи до внедрения**

Тел./Факс: +38 (061) 222-27-74, 233-02-11, 233-14-31; (061) 239-33-09;

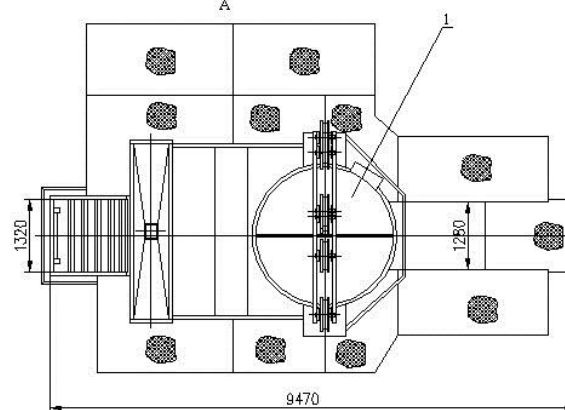
E-mail: [termoing@ukr.net](mailto:termoing@ukr.net)

<http://www.niiterm.com>

## Электропечь СГЗ-12,10/12-И1



- 1. Колпак
- 2. Стенд
- 3. Закалочный бак
- 4. Рольганг выдачи
- 5. Механизм подъема колпака
- 6. Конвейер



### Техническая характеристика

1. Назначение: высокотемпературный нагрев в среде защитного газа (технического азота) проволоки из высоколегированной стали с последующей замочкой в воде	
2. Номинальная мощность, кВт	150
3. Установленная мощность, кВт в т.ч. нагревательного колпака	169 150
4. Номинальная температура, °С	1200
5. Масса садки, кг, не более	600
6. Напряжение питающих сетей: силовых цепей цепей управления	380 220
7. Частота, Гц	50
8. Число фаз	3
9. Среда в рабочем пространстве	Технический азот
10. Размеры рабочего пространства, мм	
Диаметр	1200
Высота	1000

# УкрНИИЭлектротерм Термо-Инжиниринг

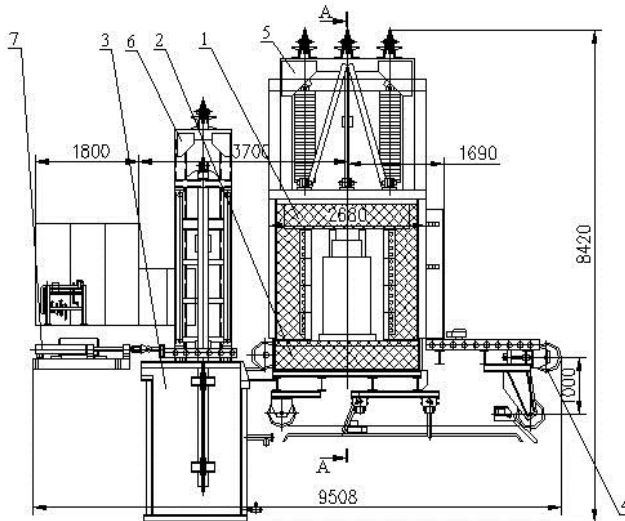
Промышленные печи от идеи до внедрения

Тел./Факс: +38 (061) 222-27-74, 233-02-11, 233-14-31; (061) 239-33-09;

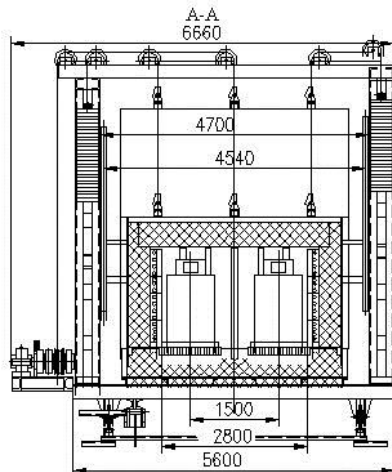
E-mail: [termoing@ukr.net](mailto:termoing@ukr.net)

<http://www.niiterm.com>

## Электропечь СГО-25.10.17/11,5-И1



1. Колпак
2. Стенд
3. Бак замочечный
4. Механизм перемещения садки
5. Механизм подъема колпака
6. Механизм подъема рольганга
7. Механизм подачи рольганга



### Техническая характеристика

1. Назначение: обжиг эмали на тонкостенных стальных изделиях	
2. Номинальная мощность, кВт	700
3. Расчетная (при шаге подвесок 1м) скорость конвейера, м/мин	1,8
4. Диапазон регулирования скорости конвейера, м/мин	0,3-3,0
5. Напряжение питающих сетей:	
Силовых цепей	380
Цепей управления	220
6. Частота, Гц	50
7. Число фаз	3
8. Среда в рабочем пространстве	Воздух
9. Размеры рабочего пространства, мм	
Диаметр	4000
Высота	1000
10. Габаритные размеры электропечи, мм, не более	
Ширина	600
Развернутая длинна	1200
Высота	1200
11. Расход воды, м /ч , не более	0,8

# УкрНИИЭлектротерм Термо-Инжиниринг

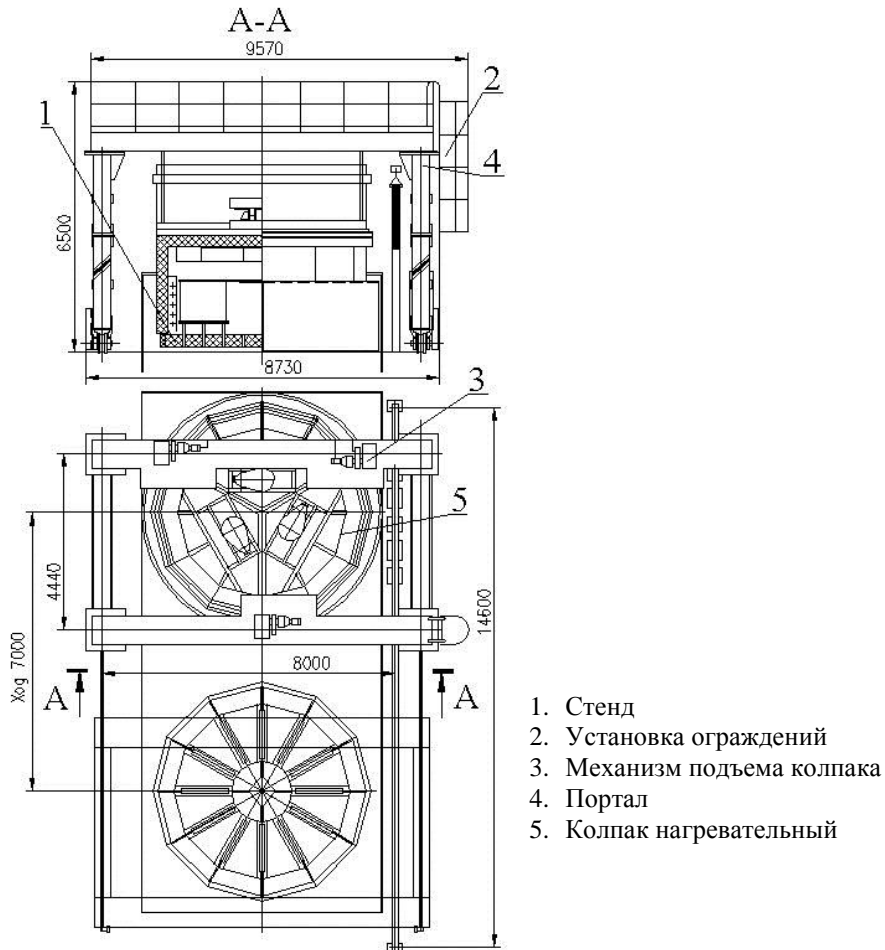
Промышленные печи от идеи до внедрения

Тел./Факс: +38 (061) 222-27-74, 233-02-11, 233-14-31; (061) 239-33-09;

E-mail: [termoing@ukr.net](mailto:termoing@ukr.net)

<http://www.niiterm.com>

## Электропечь СГО-40.10/6-И1



1. Стенд
2. Установка ограждений
3. Механизм подъема колпака
4. Портал
5. Колпак нагревательный

### Техническая характеристика

1. Назначение: низко- и высоко температурный отпуск колец особо крупногабаритных подшипников опорно-поворотных устройств	
2. Номинальная мощность, кВт	275
3. Установленная мощность, кВт в т.ч. нагревательного колпака	359 315
4. Номинальная температура, °С	600
5. Масса садки, кг, не более	10000
6. Напряжение питающих сетей:	
Силовых цепей	380
Цепей управления	220
7. Частота, Гц	50
8. Число фаз	3
9. Среда в рабочем пространстве	Воздух
10. Размеры рабочего пространства, мм	
Диаметр	4000
Высота	1000
11. Габаритные размеры электропечи, мм, не более	
Длина	15000
Ширина	9570
Высота	6500

# УкрНИИЭлектротерм Термо-Инжиниринг

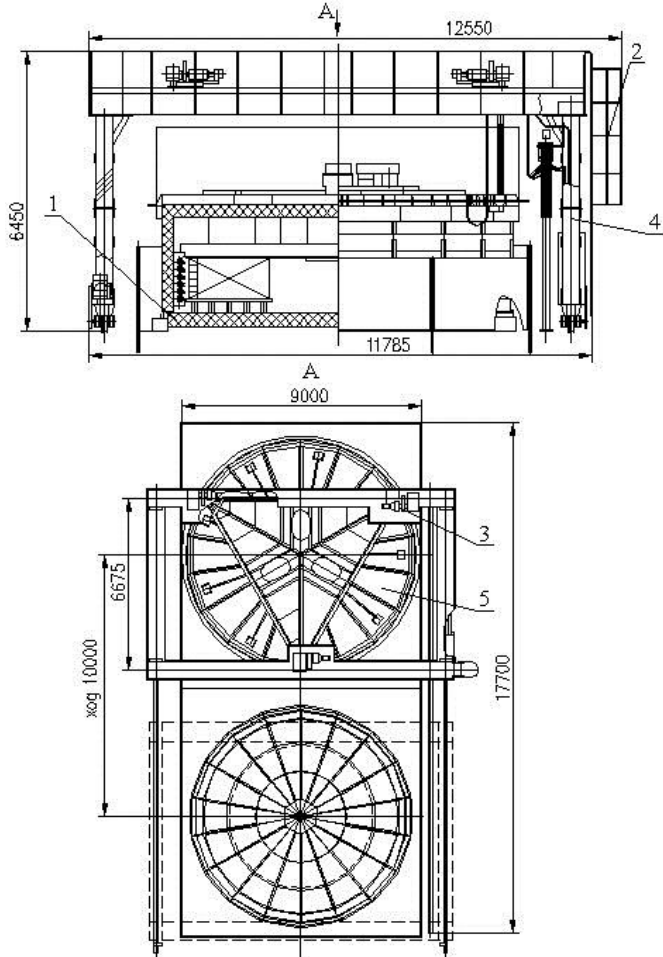
Промышленные печи от идеи до внедрения

Тел./Факс: +38 (061) 222-27-74, 233-02-11, 233-14-31; (061) 239-33-09;

E-mail: [termoing@ukr.net](mailto:termoing@ukr.net)

<http://www.niiterm.com>

## Электропечь СГО-70.10/6-И1



1. Стенд
2. Установка ограждений
3. Механизм подъема колпака
4. Портал
5. Колпак нагревательный

### Техническая характеристика

1. Назначение: низко- и высоко температурный отпуск колец особо крупногабаритных подшипников опорно-поворотных устройств	
2. Номинальная мощность, кВт	320
3. Установленная мощность, кВт в т.ч. нагревательного колпака	390 350
4. Номинальная температура, °С	600
5. Масса садки, кг, не более	12000
6. Напряжение питающих сетей: Силовых цепей Цепей управления	380 220
7. Частота, Гц	50
8. Число фаз	3
9. Среда в рабочем пространстве	Воздух
10. Размеры рабочего пространства, мм Диаметр Высота	7000 1000
11. Габаритные размеры электропечи, мм, не более Длина Ширина Высота	19800 12550 6450

# УкрНИИЭлектротерм Термо-Инжиниринг

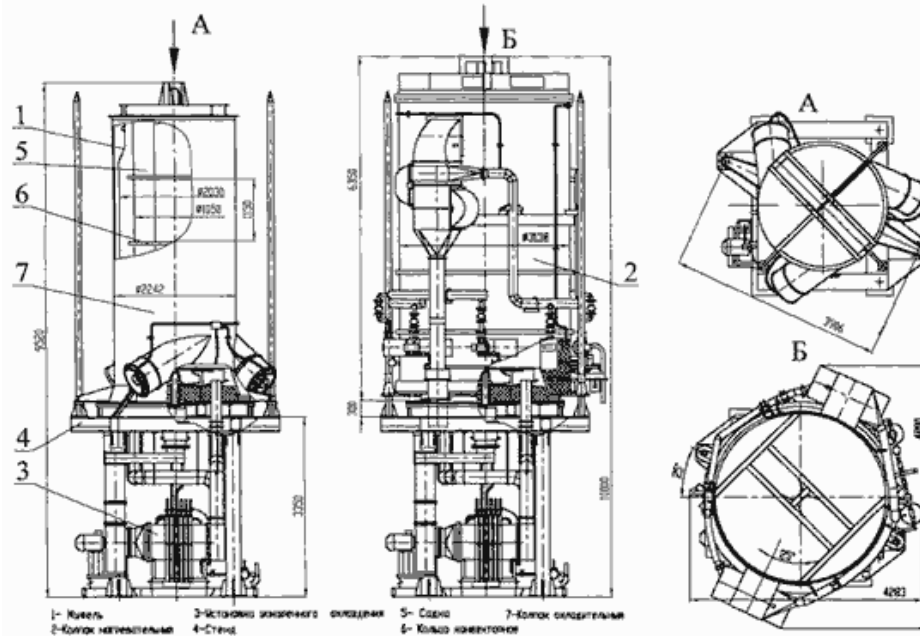
Промышленные печи от идеи до внедрения

Тел./Факс: +38 (061) 222-27-74, 233-02-11, 233-14-31; (061) 239-33-09;

E-mail: [termoing@ukr.net](mailto:termoing@ukr.net)

<http://www.niiterm.com>

## Газовая колпаковая печь ТГЗ-15,47/7-И1 для отжига рулонов стальной полосы



### Техническая характеристика

Наименование параметров и единицы измерения	Величина параметра	
1. Назначение	Отжиг рулонов стальной полосы	
2. Масса садки, т, не более	48	
3. Размеры стопы рулонов	наружный диаметр	1450...1700
	внутренний диаметр	750
	высота	800±1550
4. Масса рулона, т, не более	16	
5. Количество рулонов в стопе, шт	3...4	
6. Температура в поддуфельном пространстве печи, °С, не более	750	
7. Установленная тепловая мощность печи, кВт, не более	2100	
8. Расход природного газа, нм <sup>3</sup> /ч	максимальный	100
	средний	50
9. Давление природного газа перед горелками, кПа	1,2	
10. Теплотворная способность топлива, ккал/м <sup>3</sup>	8050	
11. Количество отходящих газов, нм <sup>3</sup> /ч	631	
12. Температура отходящих газов, °С	850	
13. Расход защитного газа при продувке, нм <sup>3</sup> /ч, не более	37	
14. Расход воды, нм <sup>3</sup> /ч, не более	40	

# УкрНИИЭлектротерм Термо-Инжиниринг

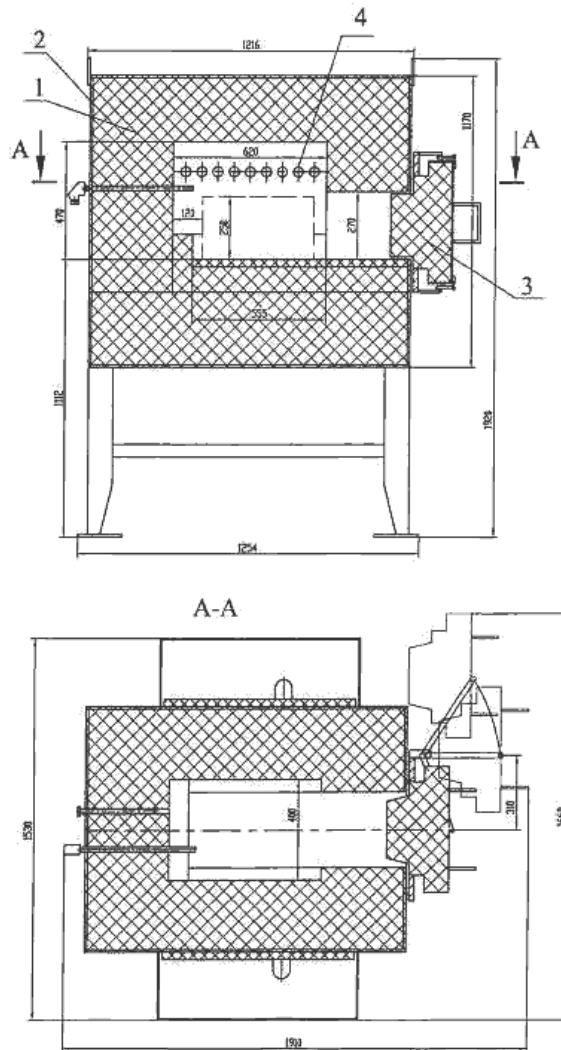
Промышленные печи от идеи до внедрения

Тел./Факс: +38 (061) 222-27-74, 233-02-11, 233-14-31; (061) 239-33-09;

E-mail: [termoing@ukr.net](mailto:termoing@ukr.net)

<http://www.niiterm.com>

## Электropечь для термообработки стальных изделий СНО-3.4.2,5/13-И1



- 1 - футеровка;
- 2 - каркас;
- 3 - установка дверцы;
- 4 - установка нагревателей;

### Техническая характеристика

1. Электropечь предназначена для термической обработки деталей из высоколегированных сталей.	
2. Потребляемая мощность, кВт	22,86
3. Установленная мощность, кВт	25
4. Номинальная температура в рабочем пространстве, °C	1300
5. Рабочая атмосфера	воздух
6. Напряжение, В	
- к нагревателям	74...250
- цепей управления	220
7. Частота, Гц	50
8. Число Фаз	3
9. Соединение нагревателей	"звезда"
10. Производительность, кг/ч	55
11. Масса садки, кг	120